

大阪市立クラフトパーク

バーナーワーク レンタル工房

レンタル料金

180分

¥5,000



バーナーワーク経験者の方に、クラフトパークのバーナーワークの設備や道具をご利用いただけるレンタル工房です。クラフトパーク受講生以外の方でもご利用可能です。

※レンタル工房では、基本的に指導は行いません。

■ 料 金 180分 5,000円/1名

※作業機・バーナー1台・基本的な各種道具

※道具や材料などの持込可能

※ガラス棒、その他の材料や道具などの販売あり

※施設保険加入（レンタル料金込）

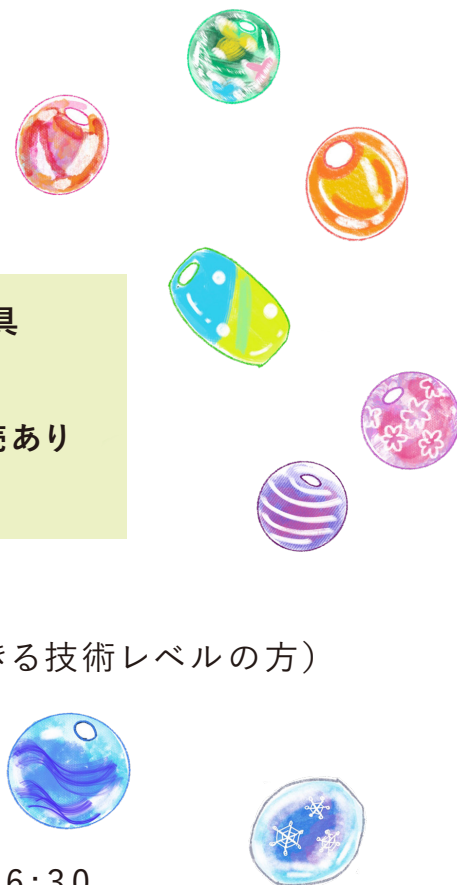
■ 対 象 バーナーワーク経験者
(とんぼ玉やレース棒、パーツの制作ができる技術レベルの方)

■ 日 程 / 時 間

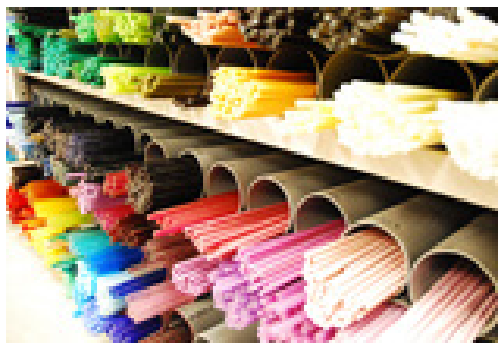
日程はクラフトパークホームページに随時掲載

午前の部 9:30 ~ 12:30 午後の部 13:30 ~ 16:30

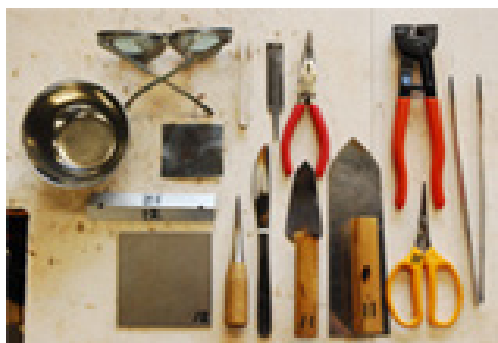
■ 申込方法 直接窓口または、お電話にて受付（事前予約制・先着順）



工房設備 / 道具



ガラス棒



工具



徐冷材



エアバーナー



分仙バーナー



拡散バーナー

日本で唯一の総合工芸施設 クラフトパーク 大阪市立

運営：(一財)大阪教育文化振興財団・イオンディライト(株)共同事業体
〒547-0012 大阪市平野区長吉六反 1-8-44
TEL:06-4302-9210 FAX:06-4302-9212
<https://www.craftpark.net>



開館時間 9:30～17:00

休館日 火曜日・年末年始(12/28～1/4)

■お申込の際お問い合わせの個人情報は、事業・講座に関する連絡、ダイレクトメールやサービス向上を図る目的のためにのみ使用いたします。お申込みいただいたことをもって、同意されたものとみなします。

■事業者：大阪市
■ご記入いただきました個人情報は、上記の利用目的の範囲において、個人情報の全部または一部を預託共同利用する場合があります。
共同利用の範囲：一般財団法人大阪教育文化振興財団・イオンディライト株式会社(指定管理者) 事業体構成団体：①一般財団法人大阪教育文化振興財団 ②イオンディライト株式会社
■個人情報の取り扱い、苦情及びご相談に関するお問合せ先
個人情報保護管理者代理人 一般財団法人大阪教育文化振興財団 総務課長 宛
TEL:06-4963-2527(月～金10:00～17:00)

交通のご案内

- Osaka Metro谷町線「出戸駅」から
①出戸バスターミナル発シティバス1番のりばから「六反一丁目(クラフトパーク前)」下車、320m(徒歩)
②または、東へ1.5km(徒歩)

- JR大和路線・おおさか東線「久宝寺駅」から南へ1.8km(徒歩)

- 自動車/近畿自動車道
(上り)長原ICより約5分
(下り)八尾ICより約7分
有料駐車場:乗用車44台(1時間/100円)

- オンデマンドバス 便利な予約型のバススマートフォンアプリ「e METRO」や電話でご予約いただけます。
オンデマンドバスコールセンター
0570-08-6600

